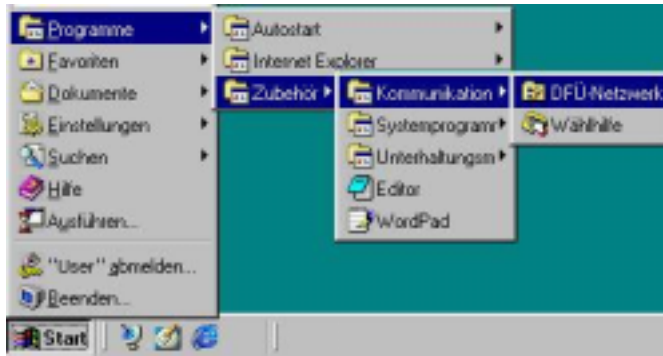




Installation und Konfiguration DFÜ-Netzwerk

Windows 98

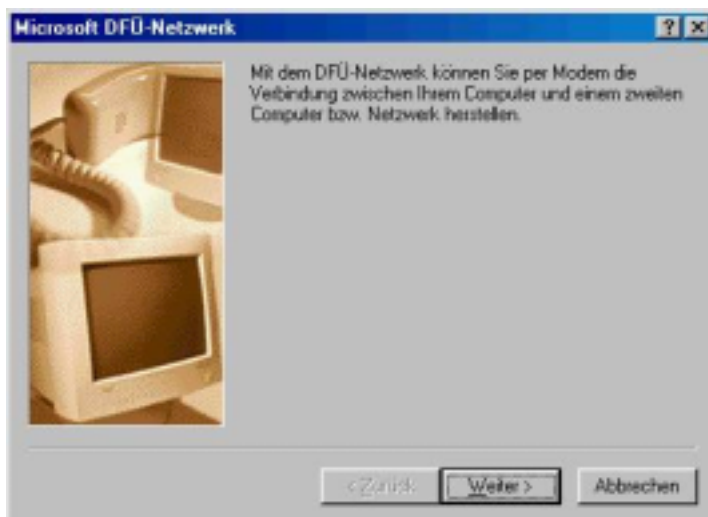
1. Klicken Sie auf "Start", "Programme", "Zubehör", "Kommunikation", "DFÜ -Netzwerk".



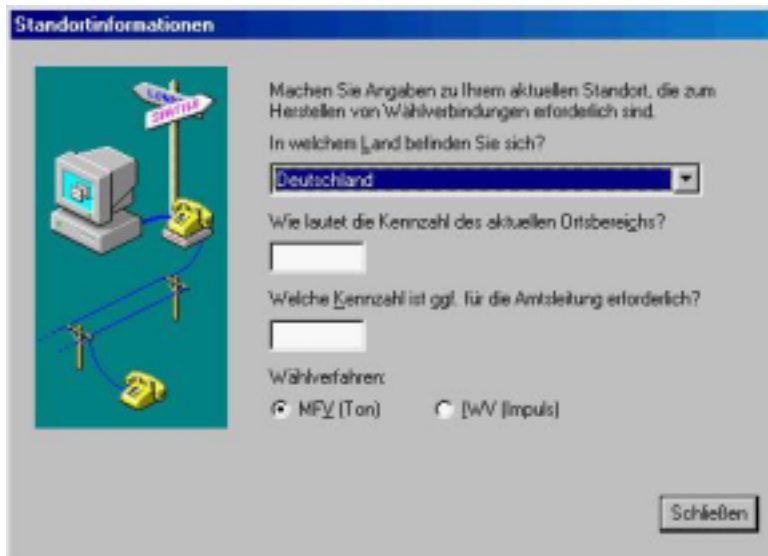
2. Bei einem leeren Telefonbuch erscheint folgendes Fenster, ansonsten finden Sie Ihre bereits erstellten DFÜ-Verbindungen. Klicken Sie auf "Neue Verbindung erstellen" (Doppelklick).



3. Es wird der Assistent gestartet. Klicken Sie bitte auf "Weiter".



4. Geben Sie im Feld "Wie lautet die Kennzahl des aktuellen Ortsbereichs?" die Telefonvorwahl Ihres Wohnortes ein. Sollten Sie eine Telefonanlage verwenden, können Sie im nächsten Feld Ihre Angaben für die Amtsholung eintragen. Klicken Sie dann auf "Schließen".



Standortinformationen

Machen Sie Angaben zu Ihrem aktuellen Standort, die zum Herstellen von Wahlverbindungen erforderlich sind.

In welchem Land befinden Sie sich?
Deutschland

Wie lautet die Kennzahl des aktuellen Ortsbereichs?
[]

Welche Kennzahl ist ggf. für die Amtsholung erforderlich?
[]

Wählverfahren:
 MFV (Ton) WV (Impuls)

Schließen

5. Falls bereits ein Eintrag im Telefonbuch vorhanden ist, tragen Sie beim Namen für den angewählten Computer «SpeedKom my-box Internetzugang» ein. Unter "Wählen Sie ein Gerät" müssen Sie Ihre Hardware für die Online-Verbindung (Modem / ISDN) auswählen. Klicken Sie dann auf "Weiter".



Neue Verbindung erstellen

Geben Sie den Namen für den angewählten Computer ein:
SpeedKom my-box Internetzugang

Wählen Sie ein Gerät:
AVM ISDN Internet (PPP over ISDN)

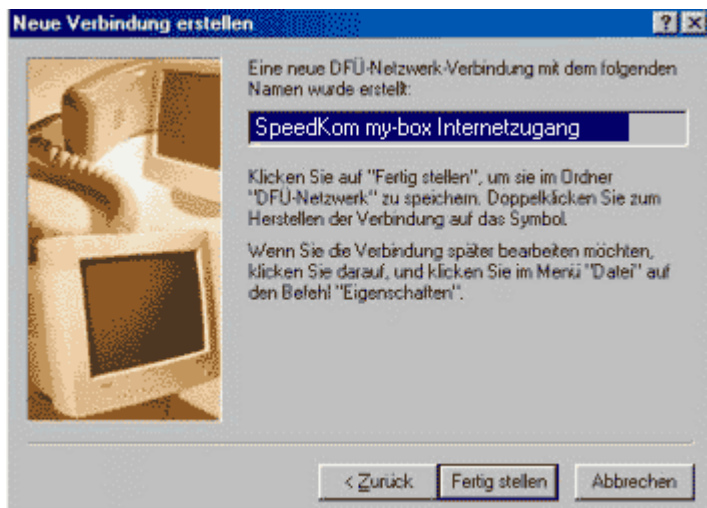
Konfigurieren...

< Zurück Weiter > Abbrechen

6. Geben Sie in das Feld "Ortsvorwahl" **0800** und bei "Rufnummer" **100 86 57** für unseren Anmeldeserver ein und wählen Sie bei "Landesvorwahl" Deutschland(49).
Klicken Sie dann bitte auf "Weiter".



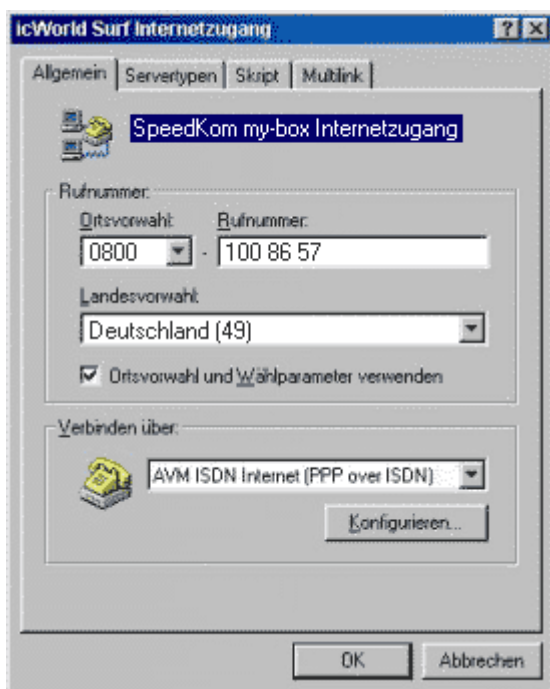
7. Klicken Sie auf "Fertig stellen".



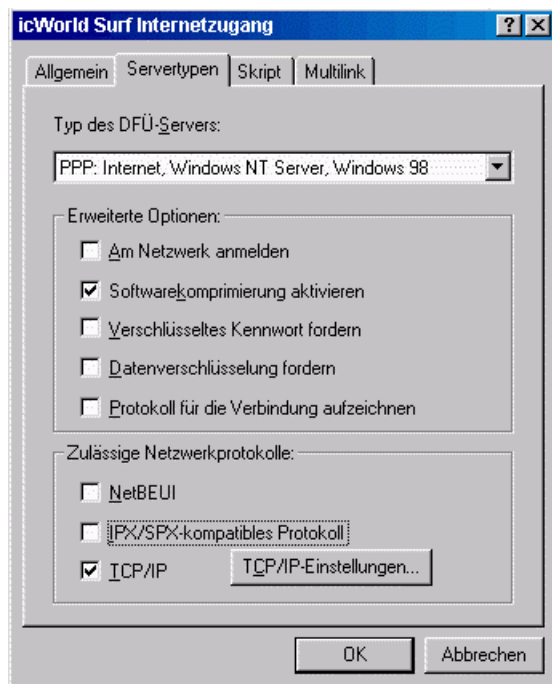
8. Öffnen Sie jetzt das DFÜ-Netzwerk (siehe Punkt 1) und klicken Sie mit der rechten Maustaste auf "SpeedKom my-box Internetzugang". Es erscheint das Kontextmenü. Wählen Sie daraus den Menüpunkt "Eigenschaften".



9. In diesem Fenster können Sie Ihre Einstellungen nochmals kontrollieren. Klicken Sie anschließend auf die Registerkarte "Servertypen".

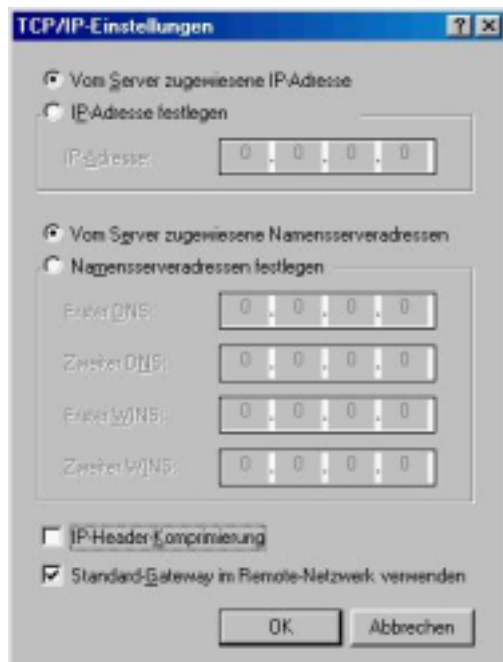


10. Passen Sie Ihre Einstellungen den hier aufgeführten an und klicken Sie dann auf die Schaltfläche "TCP/IP - Einstellungen."

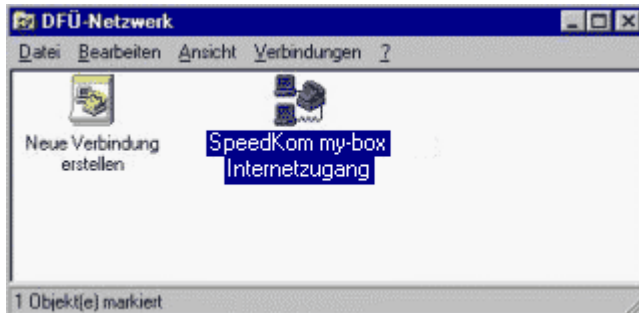


11. Überprüfen Sie die Einstellungen und achten Sie darauf, dass "Standard-Gateway im Remote-Netzwerk verwenden" aktiviert ist.

Schließen Sie dieses und das nächste Fenster mit "OK".



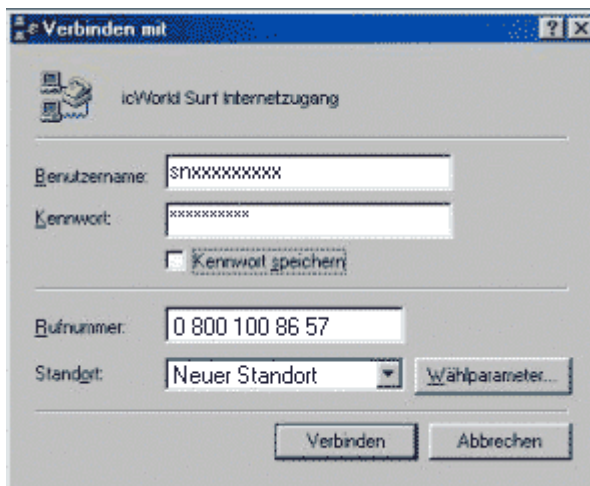
12. Öffnen Sie nochmals das DFÜ-Netzwerk (siehe Punkt 1) und starten Sie den "SpeedKom my-box Internetzugang" mit einem Doppelklick.



13. Bitte tragen Sie in das Feld "Benutzername" Ihre Benutzerkennung und in das Feld "Kennwort" Ihr Passwort ein.

! Wir möchten Sie hier nochmals darauf aufmerksam machen, dass diese Daten der Schlüssel zu Ihrem Internetzugang sind. In unserem SurfCenter unter www.my-box.de können und sollten Sie das zugeteilte Erst-Passwort ändern. !

Mit "Verbinden" starten Sie Ihren SpeedKom my-box Internetzugang.



Perfekt!! Sie haben Ihre neue Verbindung eingerichtet.

Das Team von my-box wünscht Ihnen viel Spaß und Erfolg mit Ihrem neuen Internetzugang.