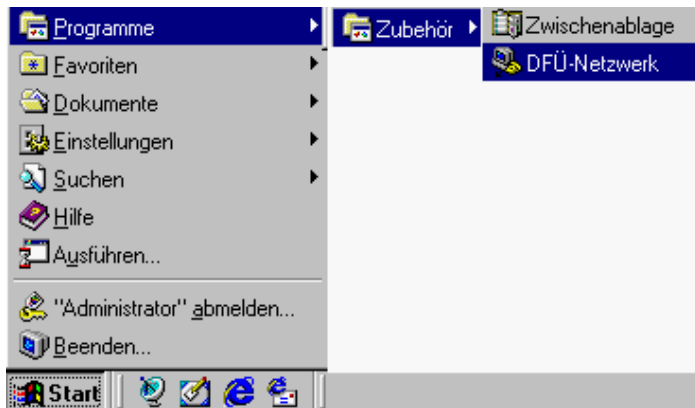




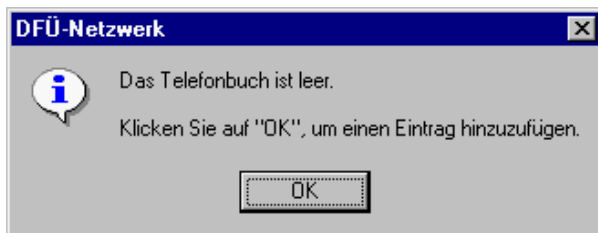
Installation und Konfiguration DFÜ-Netzwerk

Windows NT 4.0

Klicken Sie auf "Start", "Programme", "Zubehör", "DFÜ - Netzwerk"



und es erscheint folgendes Fenster bei einem leeren Telefonbuch:



Klicken Sie auf "OK"



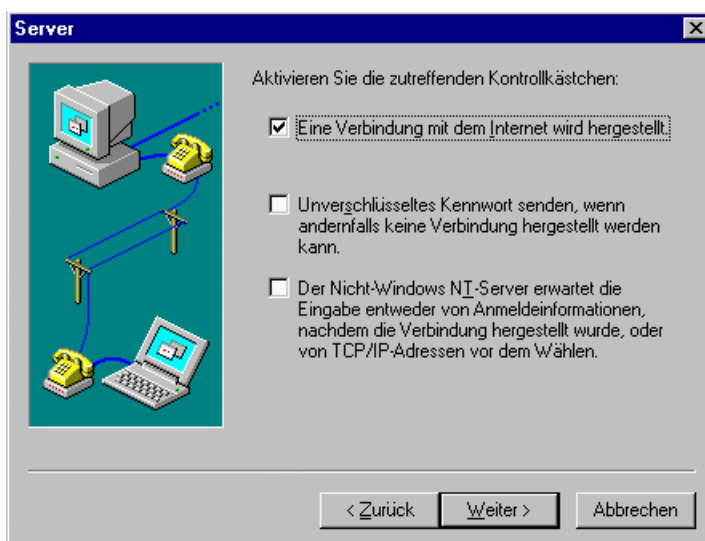
Füllen Sie das Feld "Wie lautet die Kennzahl des aktuellen Ortsbereichs?" aus und klicken Sie auf "Schließen" oder falls bereits ein Eintrag im Telefonbuch vorhanden ist:



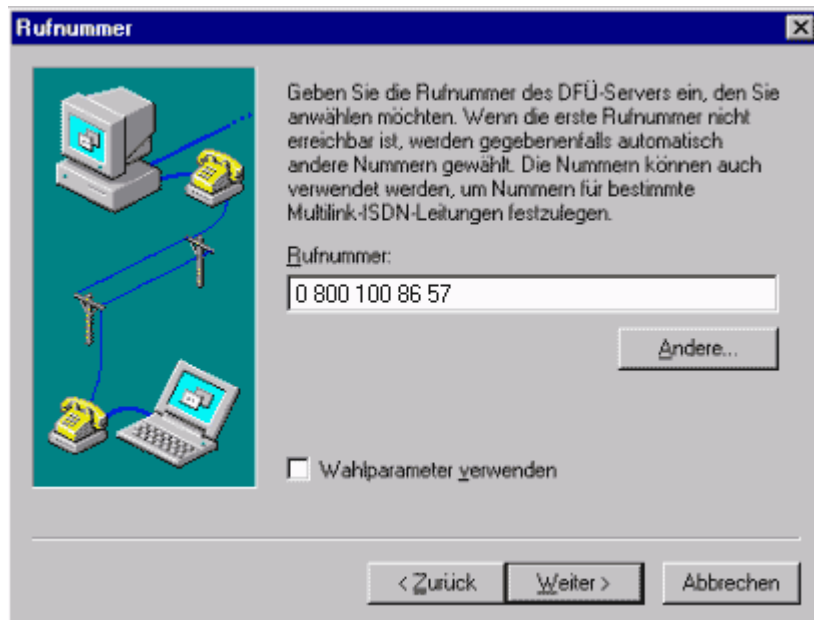
Klicken Sie auf "Neu"



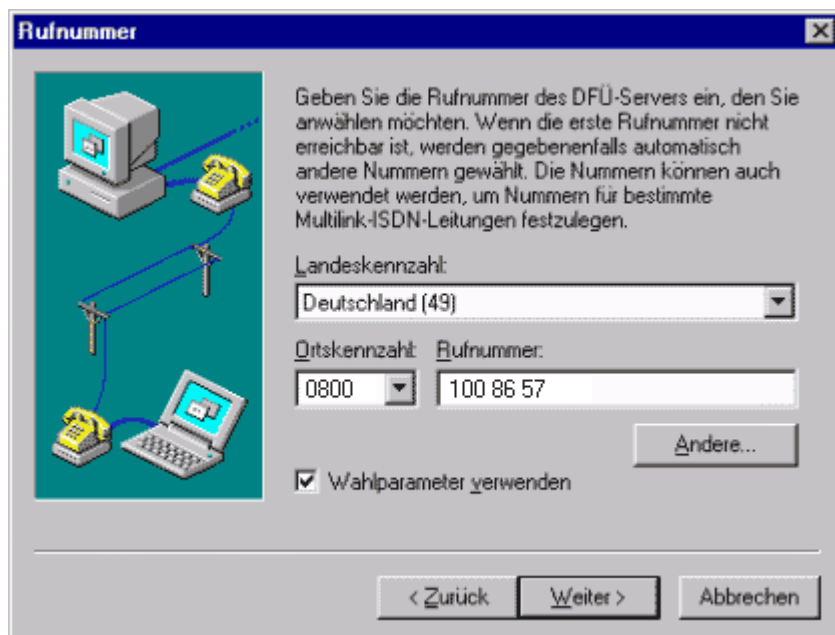
Tragen Sie unter "Name des Telefonbucheintrags:" « SpeedKom my-box Internetzugang » ein und klicken Sie auf "Weiter"



Aktivieren Sie "Eine Verbindung mit dem Internet wird hergestellt" und klicken Sie auf "Weiter"



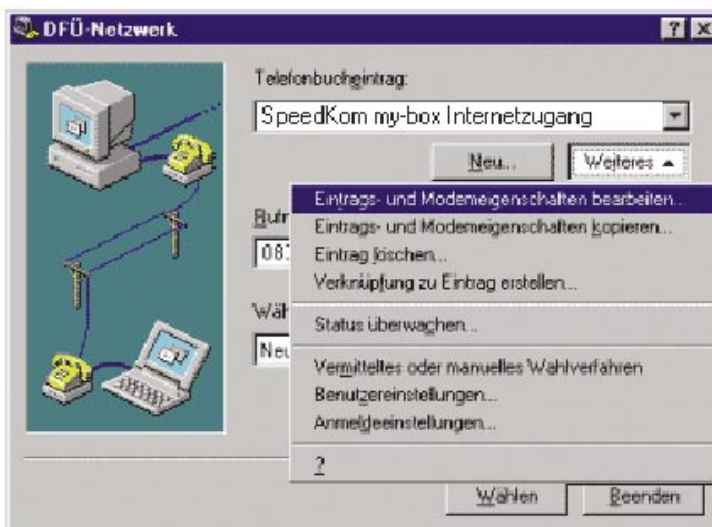
Geben Sie dort in das Feld "Rufnummer" die Telefonnummer ein und klicken Sie auf "Wahlparameter verwenden"



Klicken Sie auf "Weiter"



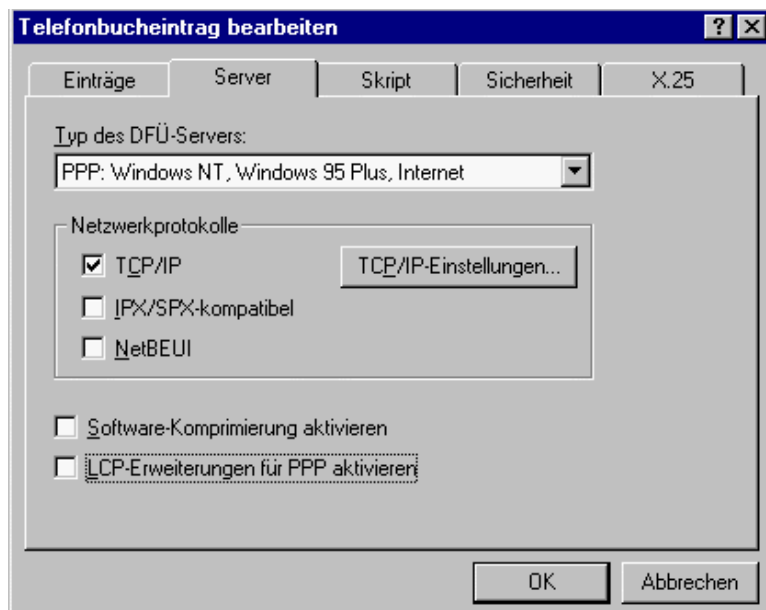
Klicken Sie auf "Fertigstellen"



Klicken Sie auf "Weiteres", "Eintrags- und Modem-Eigenschaften bearbeiten"

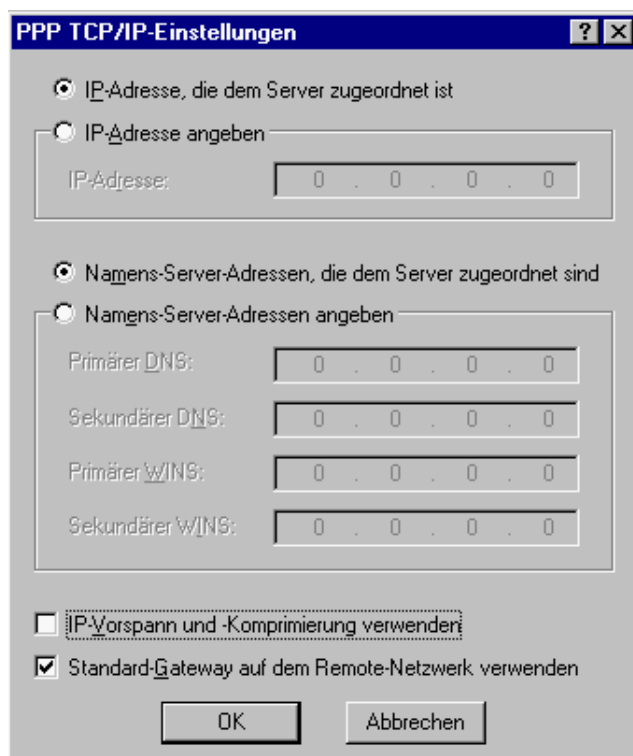


Überprüfen Sie die Einstellungen und klicken Sie auf "Server"

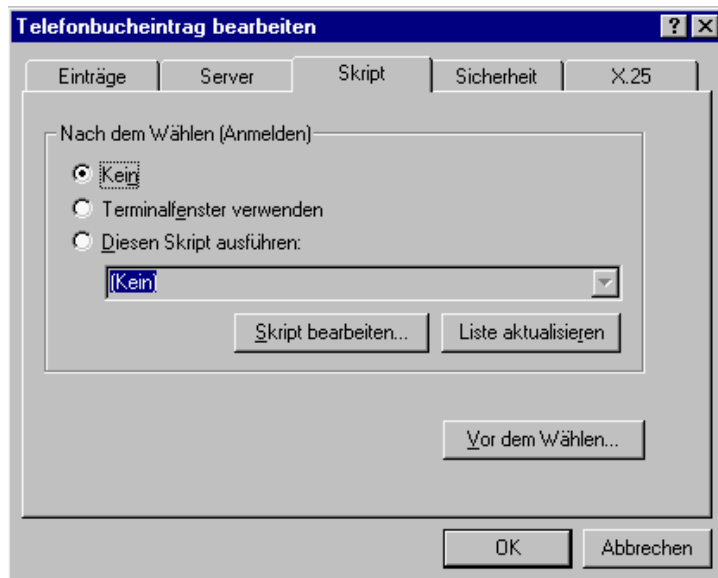


Überprüfen Sie die Einstellungen und achten Sie darauf, daß "LCP - Erweiterung für PPP aktivieren" deaktiviert ist.

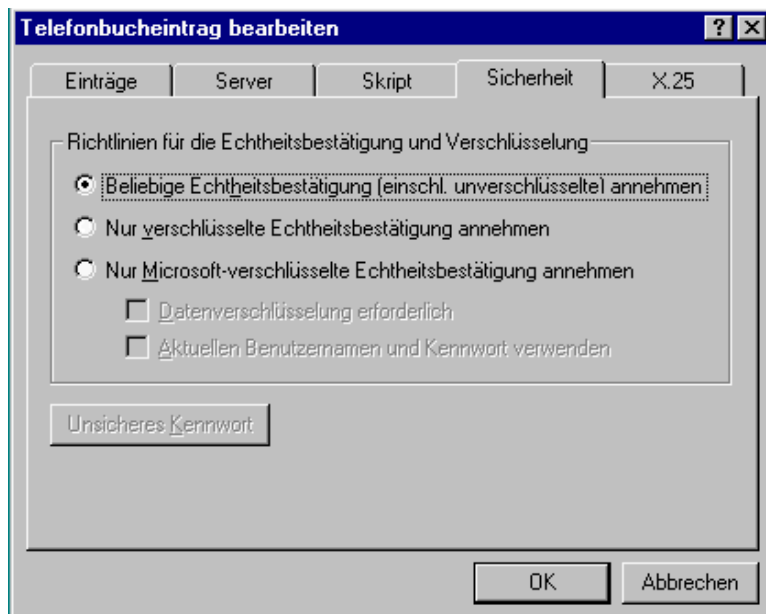
Anschließend klicken Sie auf "TCP / IP - Einstellungen..."



Und klicken Sie auf "OK" und danach auf die Registerkarte "Skript".



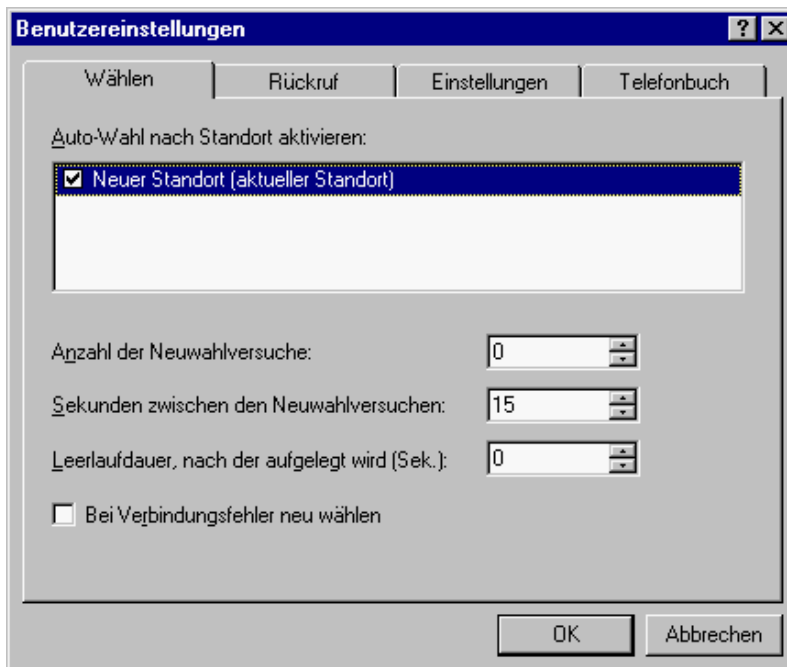
Überprüfen Sie die Einstellungen und klicken Sie danach auf "Sicherheit"



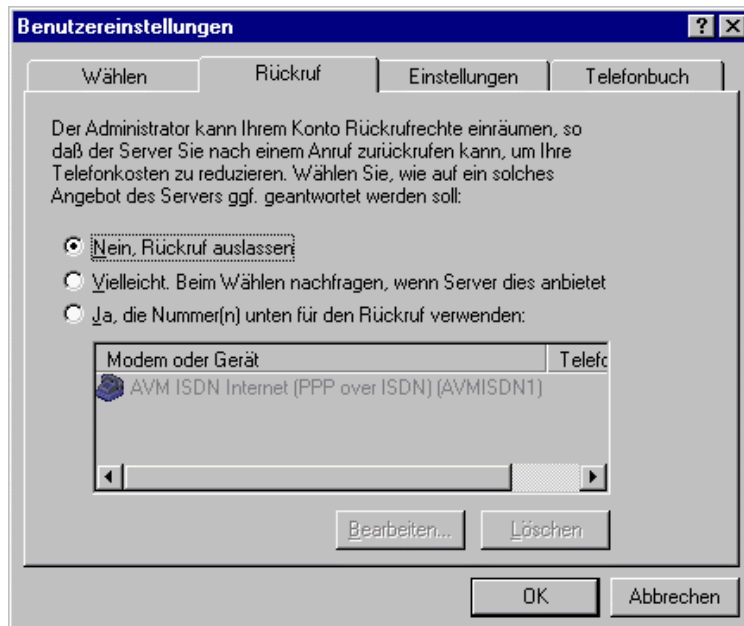
Überprüfen Sie die Einstellungen "Beliebige Echtheitsbestätigung annehmen" und klicken Sie danach auf "OK"



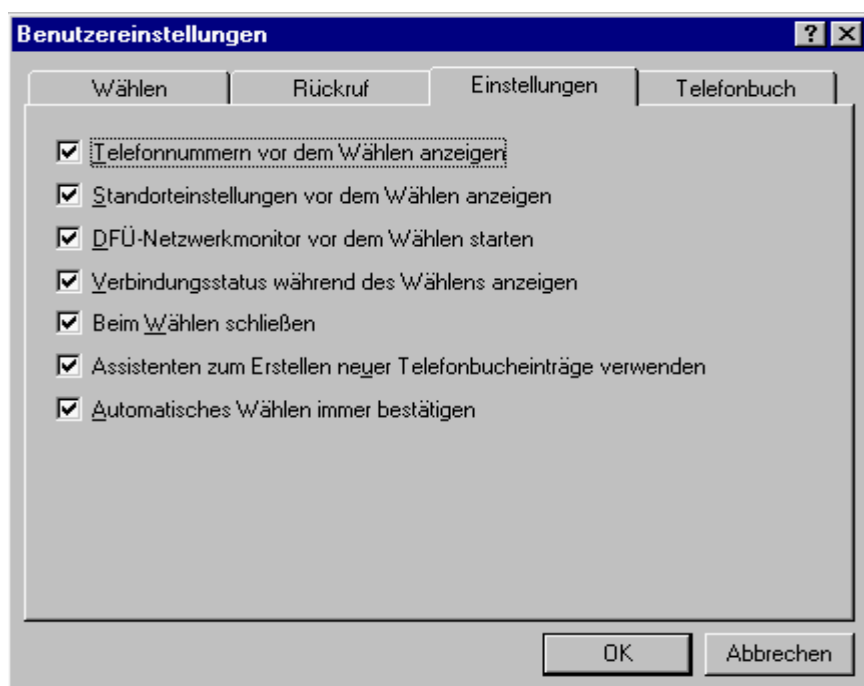
Klicken Sie auf "Weiteres", "Benutzereinstellungen"



Überprüfen Sie die Einstellungen und klicken Sie auf "Rückruf"



Überprüfen Sie die Einstellungen und klicken Sie auf "Nein, Rückruf auslassen" und klicken Sie dann auf "Einstellungen"



Überprüfen Sie die Einstellungen und klicken Sie auf "OK"

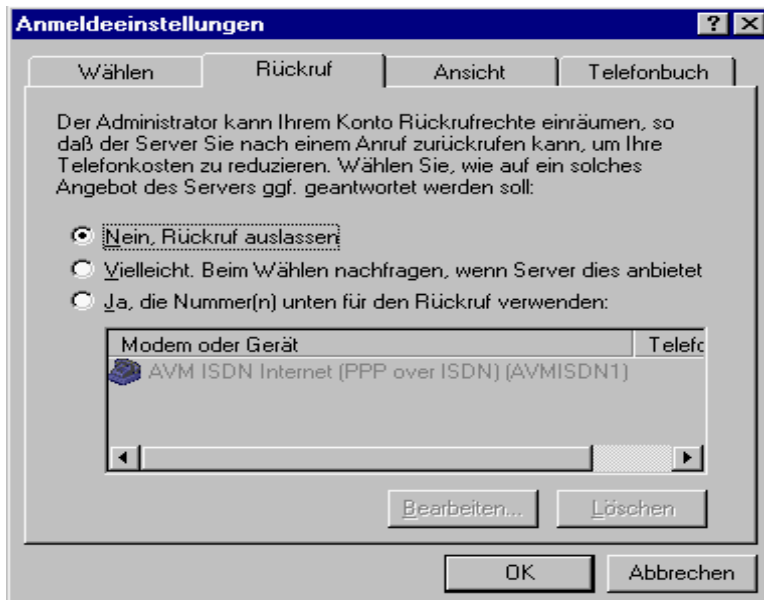


Klicken Sie auf "Weiteres", "Anmelde-einstellungen"

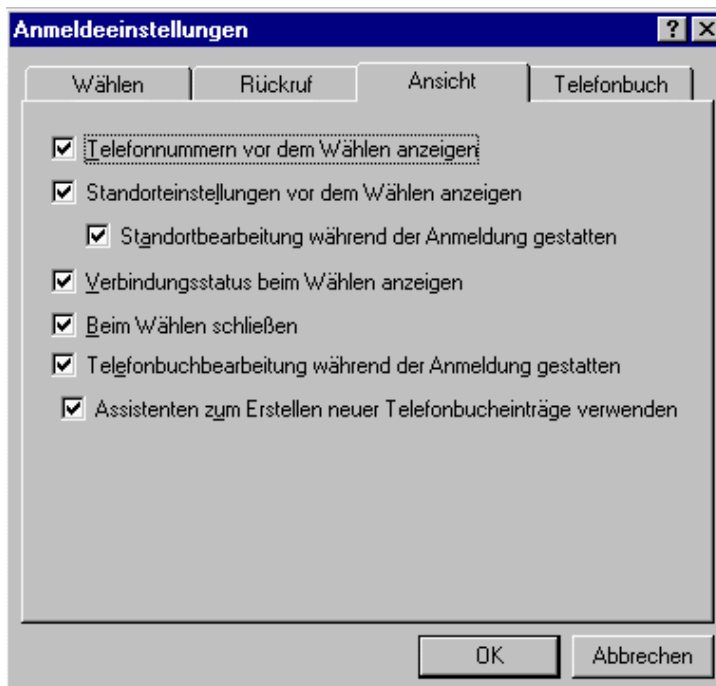


"Leerlaufdauer, nach der aufgelegt wird (Sek):" sollte einen Wert zwischen 60 und 600 Sekunden haben.

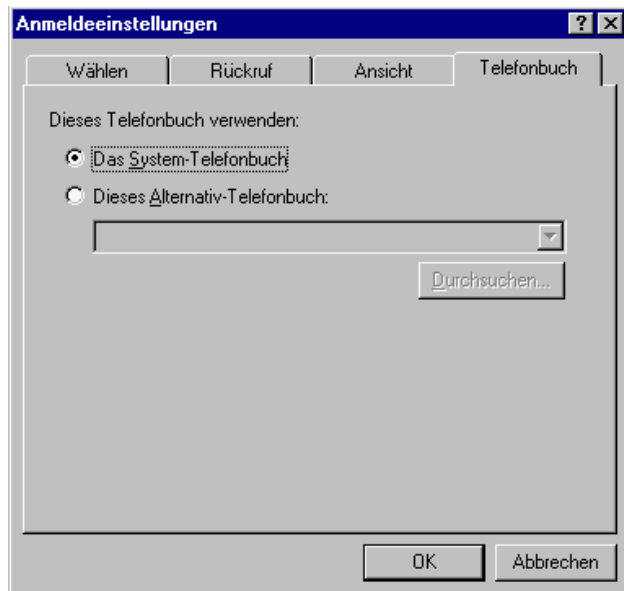
Überprüfen Sie die Einstellungen und klicken Sie auf "Rückruf"



Überprüfen Sie die Einstellungen und klicken Sie auf "Nein, Rückruf auslassen" und anschließend klicken Sie auf "Ansicht"



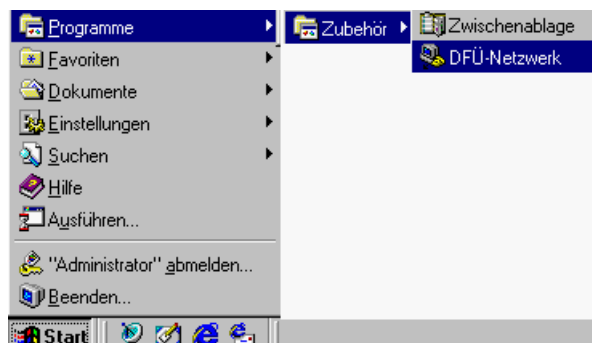
Überprüfen Sie die Einstellungen und klicken Sie auf "Telefonbuch"



Überprüfen Sie die Einstellungen und klicken Sie auf "OK".

Verbindung zu my-box herstellen:

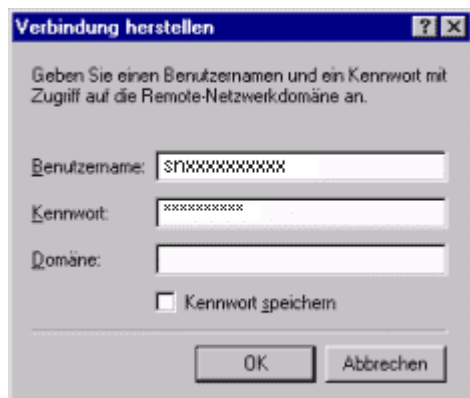
Klicken Sie auf "Start", "Programme", "Zubehör", "DFÜ - Netzwerk"



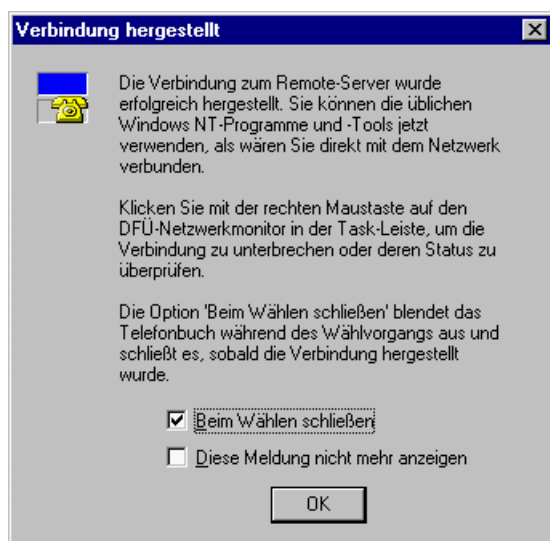
Nach Auswahl des entsprechenden Telefonbucheintrages klicken Sie auf „Wählen“



Geben Sie nun Ihren Benutzernamen und Ihr Kennwort ein. Bestätigen Sie daraufhin mit „OK“



Nach erfolgreichem Verbindungsaufbau sehen Sie folgendes Fenster. Bestätigen Sie mit OK und starten Sie Ihre Browser-Software.



Das Team von my-box wünscht Ihnen viel Spaß und Erfolg mit Ihrem neuen Internetzugang.